

דיספנסר לטיפוח הגוף והשיער הוראות התקנה ודגשים

לסרטוני התקנה והזמנות היכנסו לאתר
gdispensers.com



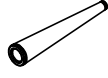
תכולת האריזה



דיספנסר



פקק
(Medium)



שפורפרת דבק

בטיחות ודגשים

1. להרחיק מהישג ידם של ילדים!
2. להשתמש בסבון נוזלי, שמפו, מרכך, קרם המומלץ על ידי היצרן gdispensers
3. נפח בקבוק מקסימאלי לטעינה בדיספנסר עד 1,250 מ"ל
4. אין להשאיר את הדיספנסר ריק מחומר לאורך זמן

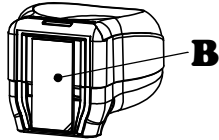
הוראות התקנה

1 התקנת דיספנסר



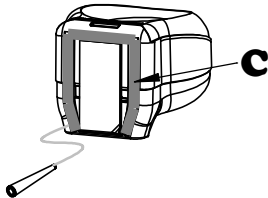
לנקות היטב את אזור ההדבקה משומנים ולכלוך ולייבש לחלוטין

2



להסיר את כיסוי הדבק הדו-צדדי מהמדבקה (B) בגב הדיספנסר

3

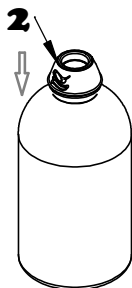
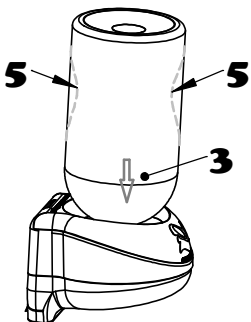


לפתוח את שפורפרת הדבק המצורפת באריזה ולפזר באופן שווה את תכולת הדבק במסילה (C) בגב הדיספנסר להצמיד את הדיספנסר לקיר **יש ללחוץ ולהצמיד כחוזקה למשך 10 שניות!** יש לשמור את שפורפרת דבק הסיליקון במקום חשוך בטמפ' 5-25 מעלות צלזיוס

4

יש להמתין 24 שעות לייבוש סופי טרם טעינת בקבוק חד פעמי! (אין לטעון בקבוק עד לייבוש סופי)

החלפת פקק בבקבוק חד פעמי וטעינה בדיספנסר (טעינה ראשונה - 24 שעות לאחר ההדבקה)



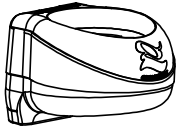
1. לפרק את הפקק מהבקבוק שנרכש באמצעות מטלית או נייר מגבת
2. להרכיב באמצעות מטלית או נייר מגבת את פקק הדיספנסר (2) המצורף באריזה לפיית הבקבוק
3. לטעינה בדיספנסר יש להטות מעט את הבקבוק ואז להחדיר אותו למקומו הסופי
4. לצורך החלפת בקבוק יש להטות את הבקבוק הצידה ולשלוף החוצה
5. אופן שימוש: יש ללחוץ את הבקבוק לפי האיור (5) לקבלת הנוזל בתחתית הדיספנסר

דיספנסר לשטיפת ידיים / שטיפת כלים הוראות התקנה ודגשים



לסרטוני התקנה והזמנות היכנסו לאתר
gdispensers.com

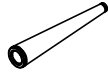
תכולת האריזה



דיספנסר



פקק
(Medium)



שפורפרת דבק

בטיחות ודגשים

1. להרחיק מהישג ידם של ילדים!
2. להשתמש בנוזל כלים, נוזל לשטיפת ידיים, אל-סבון המומלץ על ידי היצרן gdispensers
3. נפח בקבוק מקסימאלי לטעינה בדיספנסר עד 1,250 מ"ל
4. אין להשאיר את הדיספנסר ריק מחומר לאורך זמן

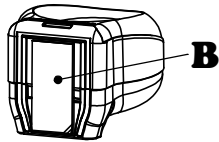
הוראות התקנה

1 התקנת דיספנסר



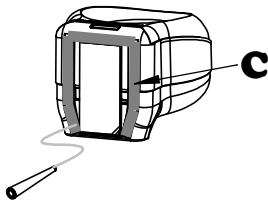
לנקות היטב את אזור ההדבקה משומנים ולכלוך ולייבש לחלוטין

2



להסיר את כיסוי הדבק הדו-צדדי מהמדבקה (B) בגב הדיספנסר

3

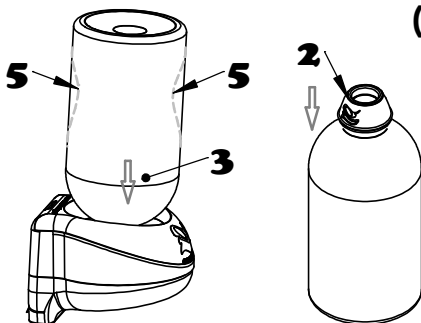


לפתוח את שפורפרת הדבק המצורפת באריזה ולפזר באופן שווה את תכולת הדבק במסילה (C) בגב הדיספנסר להצמיד את הדיספנסר לקיר **יש ללחוץ ולהצמיד כחוזקה למשך 10 שניות!** יש לשמור את שפורפרת דבק הסיליקון במקום חשוך בטמפ' 5-25 מעלות צלזיוס

4

יש להמתין 24 שעות לייבוש סופי טרם טעינת בקבוק חד פעמי! (אין לטעון בקבוק עד לייבוש סופי)

החלפת פקק בבקבוק חד פעמי וטעינה בדיספנסר (טעינה ראשונה - 24 שעות לאחר ההדבקה)



1. לפרק את הפקק מהבקבוק שנרכש באמצעות מטלית או נייר מגבת
2. להרכיב באמצעות מטלית או נייר מגבת את פקק הדיספנסר (2) המצורף באריזה לפיית הבקבוק
3. לטעינה בדיספנסר יש להטות מעט את הבקבוק ואז להחדיר אותו למקומו הסופי
4. לצורך החלפת בקבוק יש להטות את הבקבוק הצידה ולשלוף החוצה
5. **אופן שימוש:** יש ללחוץ את הבקבוק לפי האיור (5) לקבלת הנוזל בתחתית הדיספנסר